

# **MATH0001 : COMMUNICATION GRAPHIQUE**

Université de Liège - Faculté des sciences appliquées

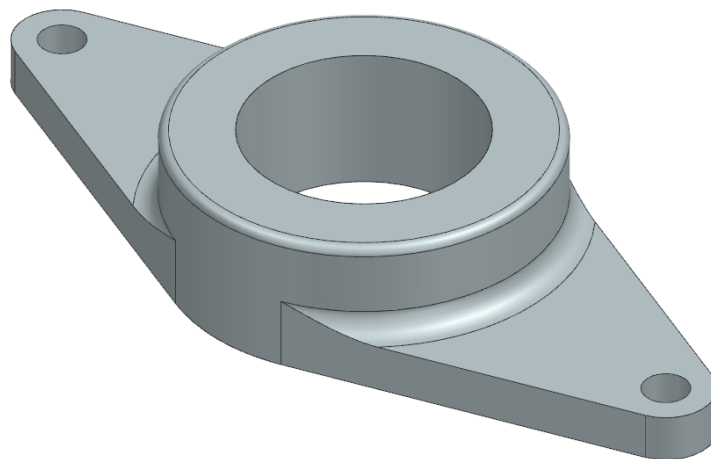
Professeur : Éric Béchet

Assistants : Alex Bolyn

Benjamin Moreno

## **Travail 4 : Mise en plan**

### **La palier axial**



## 1. Introduction

Nous avons déjà brièvement parlé des paliers dans le travail de la deuxième séance. Voici ici une autre géométrie pour cet exercice qui consistera à mettre en plan la pièce.

## 2. Instructions

L'objectif de ce travail est de réaliser un plan coté de la pièce suivant la norme usuelle. Le fichier *prt* associé à la pièce (nommé "palier\_axial.prt") se trouve dans le fichier *zip* avec ce document.

Il vous est donc demandé de compléter le cartouche en choisissant une échelle convenable pour la lecture du plan, sachant également que la pièce est fabriquée en fonte. Comme tout plan coté, le vôtre doit contenir les cotes suffisantes à la réalisation de la pièce en plaçant les vues nécessaires (et en évitant des cotes manquantes ou des cotes surabondantes).

Si vous souhaitez vérifier que votre cotation est suffisante ou que vos cotes sont facilement interprétables, vous pouvez essayer de refaire la pièce à partir de votre plan.

## 3. A rendre

Rendez le plan sous format *pdf* uniquement mais, comme pour les précédents travaux, compressez le au format *zip*.